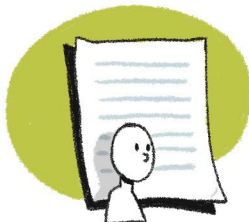


ACOMPANYAMENT JURÍDIC

OBJECTIU:

facilitar l'autonomia i l'emancipació de la **joventut extutelada**.

Què s'ofereix?



Assessorament personalitzat a persones joves extutelades sobre temes legals, especialment pel que fa a la seva documentació.



Preparació, presentació i seguiment fins a la resolució i notificació de la documentació d'aquest jovent davant la Subdelegació de Govern, Departament de Treball i altres organismes pertinents: autoritzacions, permisos de residència i treball, renovacions i modificacions de permisos, cèdules d'inscripció, etc.



Redacció d'escrits, informes, recursos, certificats, etc., relacionats amb els procediments i expedients dels i les joves.



Realització de processos de mediació entre el jovent i professionals, famílies, empresaris, gestors o altres agents socials.



Seguiment en totes les instàncies que calgui dels procediments del jovent:

- civils** (contractes, relacions familiars, accés a la nacionalitat espanyola...).
- penals** (com a víctimes o imputats).
- administratius** (tràmits, prestacions, sancions).

en coordinació amb els professionals competents en cada cas.

ON ADREÇAR-SE?

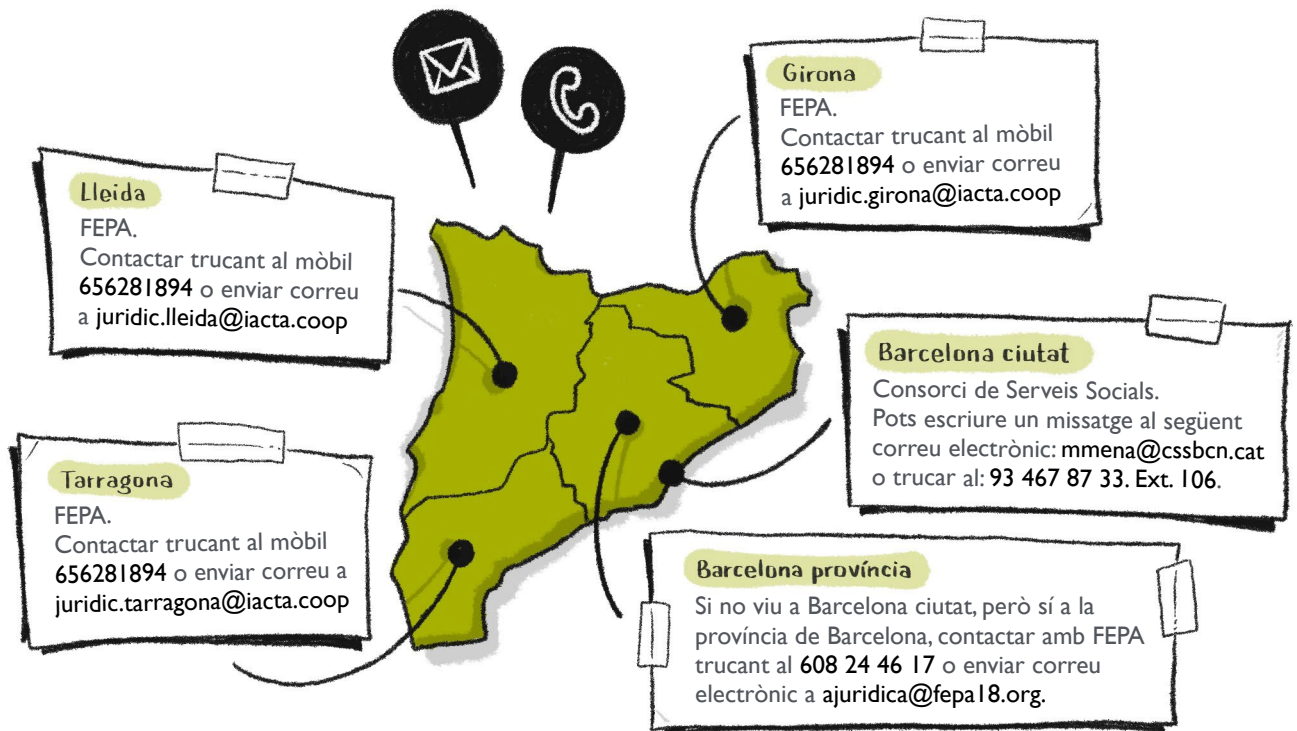
Segons l'edat de la persona jove, la seva situació d'atenció i el seu domicili:

A

JOVE EXTUTELAT/DA ENTRE 18 i 21 ANYS

A1

Jove atès per l'ASJTET, des del seu referent i segons la seva província, s'haurà de dirigir a:



A2

Si no és un/a jove atès per l'ASJTET:



La CREU ROJA (900 221 122) pot oferir acompanyament jurídic a qualsevol jove no atès per l'ASJTET, independentment de a quina província estigui domiciliat.

B

SI ÉS UN/A JOVE DE MÉS DE 21 ANYS I COBRA PRESTACIÓ ECONÒMICA DE L'ASJTET FINS ELS 23 ANYS:



S'haurà de contactar amb FEPA trucant al 608 24 46 17 o enviar correu a ajuridica@fepa18.org.

